

Legende

Realnutzung

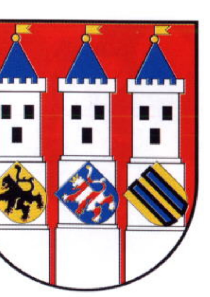
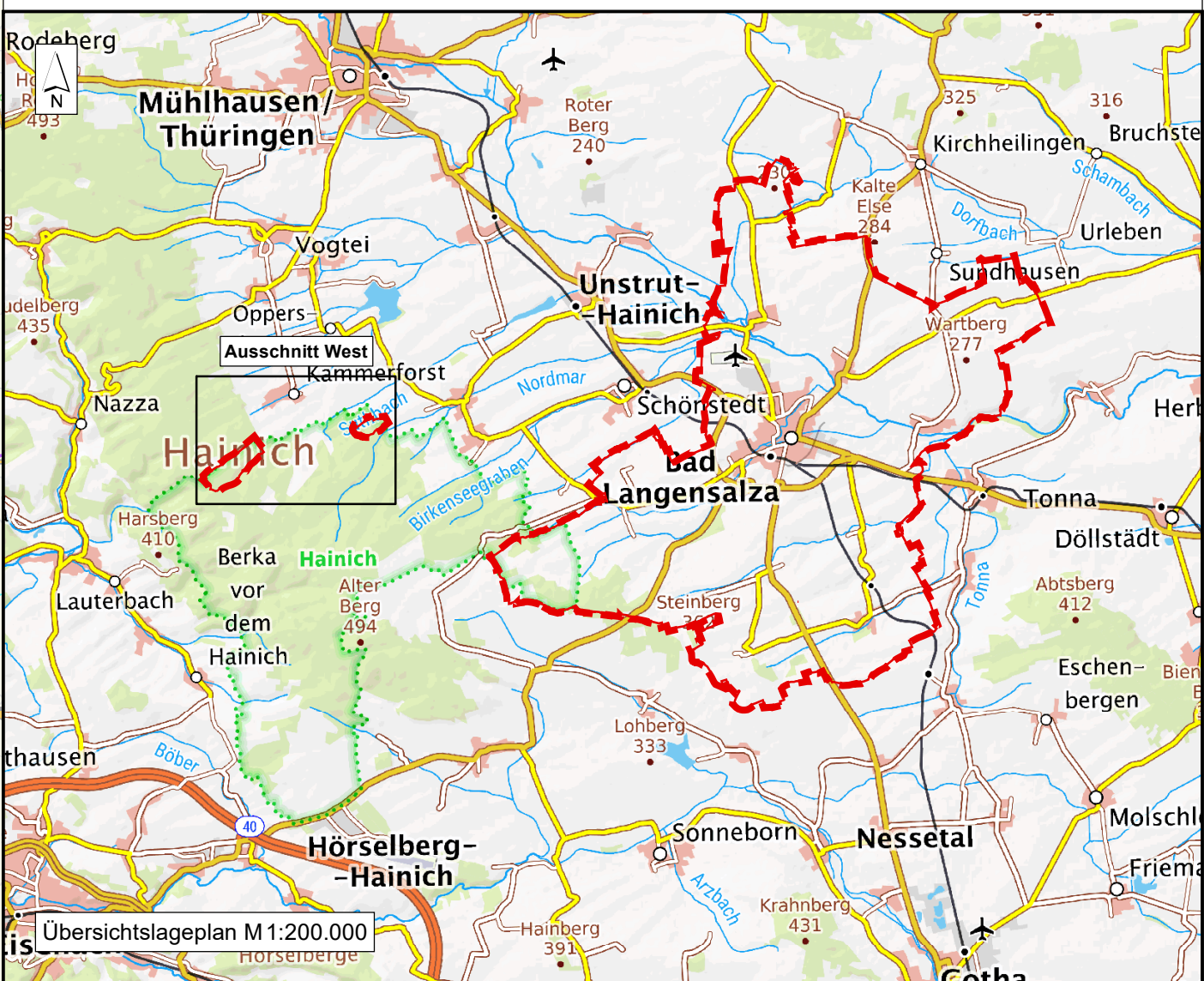
- Wald / Gehölz
- Landwirtschaftsfläche
- Siedlungs-, Sport-, Industrie- und Gewerbeflächen, Grünflächen im Siedlungsbereich und Kleingärten
- Siedlungsflächen - Brachflächen und ehemalige Stättenlagen
- Straßenverkehrsflächen
- Gewässer
- Bahnverkehr
- Luftverkehr
- Photovoltaikanlage (Bestand)
- Windkraftanlage (Bestand)
- Altanlagen (Nummerierung gem. Erläuterungsbericht)
- Altanlagen (Nummerierung gem. Erläuterungsbericht)
- naturgeschützliche Kompensationsmaßnahmen gem. Biotopschutzplan und Gesamtplanungen
- geplante Bauflächen und Energieversorgungsflächen gem. 2. Entwurf Flächennutzungsplan ohne SO-Wind

Hinweise

- Stadtgebiet Stadt Bad Langensalza

gem. Abwägungsprozess

- Ausschlussflächen
- siehe Karte 4
- Ausschlussflächen
- Ausschlussflächen
- Ausschlussflächen
- Übernahme vorhandener PV-FFA
- Ausschlussflächen
- Abwägungsprozess -> Einzelfallprüfung
- Abwägungsprozess -> Übernahme als Eignungsfläche
- Ausschlussflächen
- Ausschlussflächen



Stadt Bad Langensalza

Standortkonzeption PV-FFA

1. Fortschreibung

**Standortkonzeption
Photovoltaik-Freiflächenanlagen (PV-FFA)**

**Karte 3:
Realnutzungen**

M 1 : 20.000

1. September 2025



Gesellschaft für Ökologie und Landschaftsplanung mbH
07570 Weida, Schlossberg 7
Tel.: 036603/714790, Fax: 036603/714794
info@gol.de / www.gol.de