

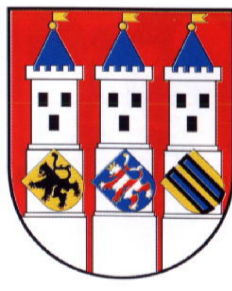
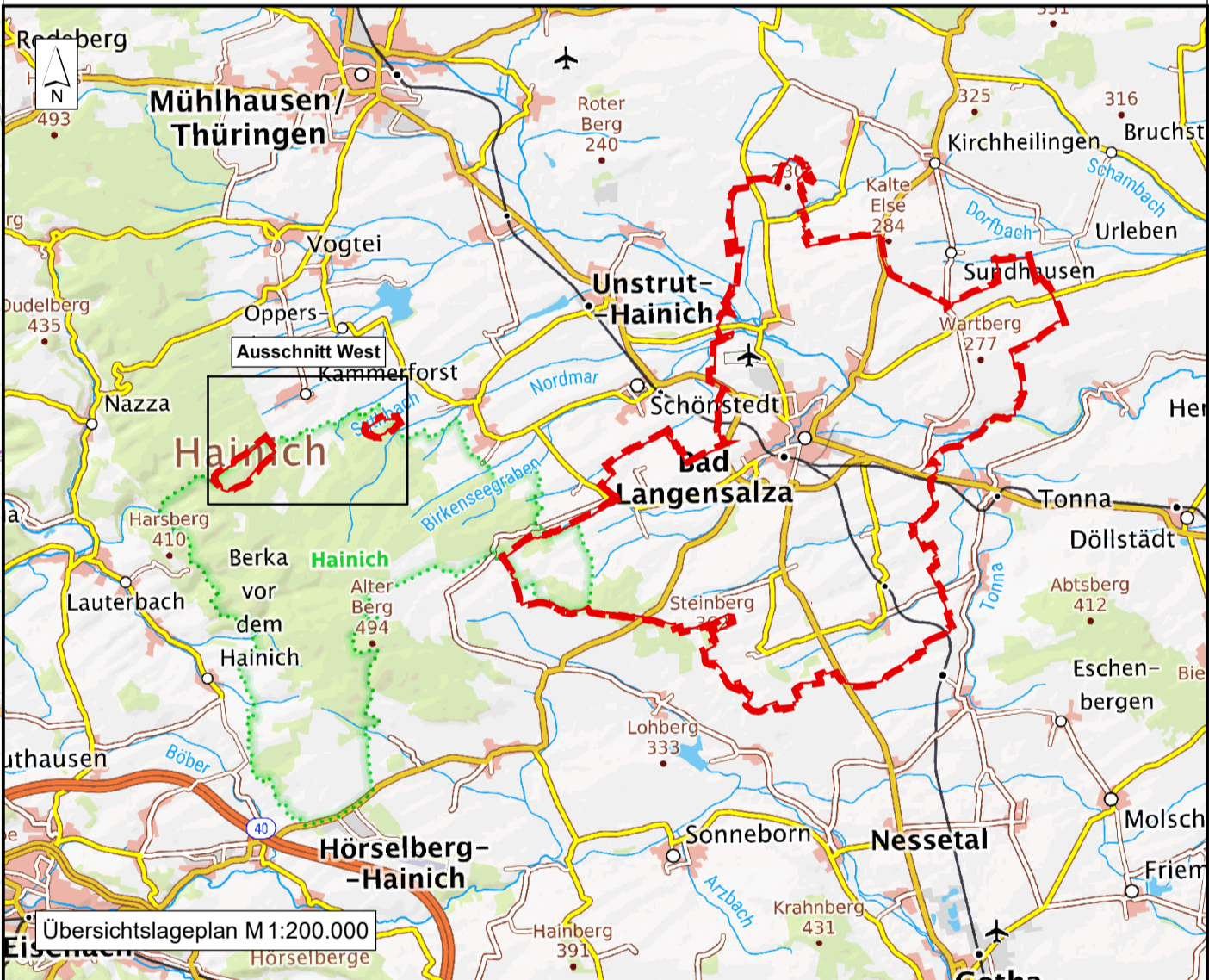
Legende

- Gesamt-Bodenfunktionserfüllungsgrad**
- 1 - sehr gering
 - 2 - gering
 - 3 - mittel
 - 4 - hoch
 - 5 - sehr hoch

- Eignungsflächen
Eignungsflächen
Ausschlussflächen
Ausschlussflächen
Ausschlussflächen

Hinweise

- Stadtgebiet Stadt Bad Langensalza



Stadt Bad Langensalza

Standortkonzeption PV-FFA

1. Fortschreibung

Standortkonzeption Photovoltaik-Freiflächenanlagen (PV-FFA)

Karte 4: Gesamt-Bodenfunktionserfüllungsgrad

M 1 : 20.000

1. September 2025



Gesellschaft für Ökologie
und Landschaftsplanung mbH

Gesellschaft für Ökologie und Landschaftsplanung mbH
07570 Weida, Schlossberg 7
Tel.: 036603714790, Fax: 036603714794
info@gol.de / www.gol.de